

## Dosage automatique de la lessive

Cette fonction vous suggère la quantité correcte de détergent en fonction de la charge de linge.  
En utilisant cette fonction, vous évitez tout surdosage de détergent et

- économisez du détergent
- protégez l'environnement
- protégez les peaux sensibles

**Avant d'utiliser cette fonction pour la première fois...** **1.** Comparez les instructions de dosage figurant sur l'emballage de votre détergent avec les valeurs de dosage prérégées de votre lave-linge. Ajustez-les si elles ne concordent pas parfaitement.




Veillez à ce que la fonction Dosage automatique puisse fonctionner de manière optimale.

**2.** Vérifiez et réglez au besoin la valeur de dureté de l'eau prérégée dans la machine.

### I. Valeurs de dosage du détergent

La concentration des détergents disponibles sur le marché varie considérablement. C'est pourquoi vous devez ajuster les réglages de votre machine en fonction de ces détergents.

Votre lave-linge présente 3 valeurs de dosage prérégées pour 3 types différents de détergent (générique – délicat – couleurs foncées). Chaque type de détergent est associé à un groupe de programmes (voir le tableau ci-contre). Chacune des 3 valeurs prérégées doit être ajustée de façon à correspondre aux instructions de dosage figurant sur l'emballage du/des détergent(s) que vous souhaitez utiliser pour chaque groupe spécifique.

 Noir	 Délicat	 Générique
Linge foncé	Laine/Main et Délicat	Tous les autres programmes


#### Vérifiez et réglez au besoin l'une des valeurs de dosage prérégées (Calibrage du détergent)

Supposons que vous souhaitez vérifier et ajuster la valeur de dosage prérégée pour tous les programmes appartenant au "Groupe Détergent générique".

**Remarque importante :** au cours de cette phase, ne tenez pas compte du degré de dureté de l'eau de votre région ni du degré de salissure du linge à laver. Suivez simplement les instructions ci-dessous.

#### A - Contrôler

Contrôlez en premier lieu sur l'emballage de votre détergent générique quel dosage est recommandé pour une dureté de l'eau moyenne (ou moyenne/douce) et pour un degré de salissure moyen (ou moyen/léger). Veuillez utiliser cette valeur dès que vous arrivez à l'étape 3 de la procédure décrite au chapitre suivant (voir **B - Régler**).

 Degré de salissure		Dureté de l'eau		
		douce	moyenne	dure
	faible			
	moyen		ml	
	élevé			

## B - Ajuster (Calibrage du détergent)

Sélectionnez un programme appartenant au groupe de programmes pour lequel vous souhaitez vérifier et ajuster au besoin la valeur de dosage pré réglée (par exemple, le programme "Coton" pour le groupe "Générique").

Appuyez sur la touche "Dosage automatique" pendant quelques secondes.

Le symbole de la bouteille s'allume à l'afficheur et la valeur de dosage du détergent pré réglée s'affiche à l'écran.

Comparez la valeur pré réglée visualisée à l'afficheur avec le dosage identifié précédemment (c'est-à-dire, recommandé sur l'emballage de votre détergent pour une dureté de l'eau moyenne et un degré de salissure moyen). Si les valeurs diffèrent, adaptez la valeur affichée à l'écran à l'aide de la touche "+" ou "-"

Appuyez sur la touche "Ok" pour confirmer et sauvegarder la nouvelle valeur de dosage du détergent pour le groupe spécifique.

La valeur visualisée à l'afficheur disparaît et l'écran retourne à l'état initial.

### Utilisez la même procédure pour les 3 groupes de programmes.

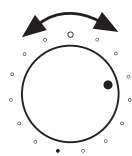
Il suffit de sauvegarder une valeur de dosage pour UN programme par groupe, car celle-ci sera automatiquement sauvegardée pour les autres programmes du même groupe. Par exemple, si vous sauvegardez une valeur de dosage pour le programme "Coton", celle-ci sera automatiquement sauvegardée pour tous les programmes appartenant au groupe "Générique".

Si vous souhaitez modifier les valeurs de dosage sauvegardées (parce que vous utilisez un autre type de détergent, par exemple), procédez comme décrit ci-dessus ; la valeur de dosage précédemment sauvegardée sera remplacée par la nouvelle valeur pour le groupe de programmes sélectionné.

### Comment réinitialiser les valeurs de dosage sauvegardées et restaurer les valeurs pré réglées

#### Pour un groupe de programmes spécifique :

Sélectionnez un programme quelconque du groupe pour lequel vous souhaitez réinitialiser la valeur de dosage.



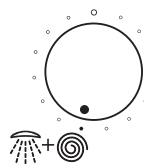
Appuyez sur la touche "Dosage automatique" pendant quelques secondes - le symbole de la bouteille et la valeur de dosage actuelle sont affichés.

Appuyez brièvement sur la touche "Annulation/Vidange" - "rES" est visualisé à l'afficheur pendant une courte période.

La valeur de dosage pré réglée s'affiche à l'écran. Appuyez sur la touche "Ok" pour confirmer votre sélection.

#### Pour tous les programmes :

Sélectionnez le programme "Rinçage et essorage".



Appuyez sur la touche "Dosage automatique" pendant quelques secondes - le symbole de la bouteille et trois barres horizontales sont visualisés à l'afficheur.

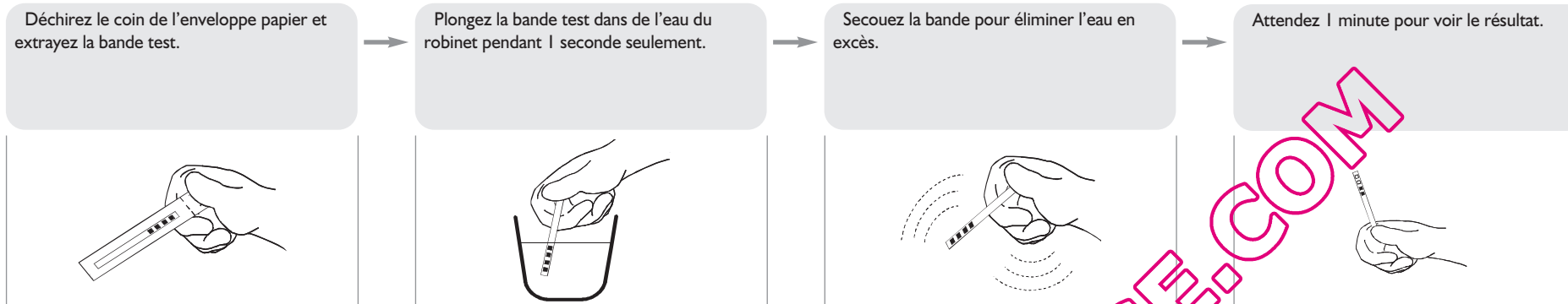
Appuyez brièvement sur la touche "Annulation/Vidange" - "rES" est visualisé à l'afficheur.

Appuyez sur la touche "Ok" pour confirmer et réinitialiser toutes les valeurs pré réglées.


## 2. Dureté de l'eau


### A - Vérifier la dureté de l'eau de votre région

Laver du linge avec une "eau dure" nécessite une quantité de détergent plus importante que si l'eau est "douce". C'est pourquoi il est nécessaire que vous contrôliez si la dureté de l'eau préréglée correspond à la dureté de l'eau de votre région. Pour connaître la dureté de l'eau de votre région, contactez votre compagnie locale de distribution d'eau ou utilisez la bande test jointe à la brochure Calgon fournie avec votre lave-linge (si disponible) :



La bande test présente 4 carrés verts, qui deviennent rouges en fonction de la dureté de l'eau.

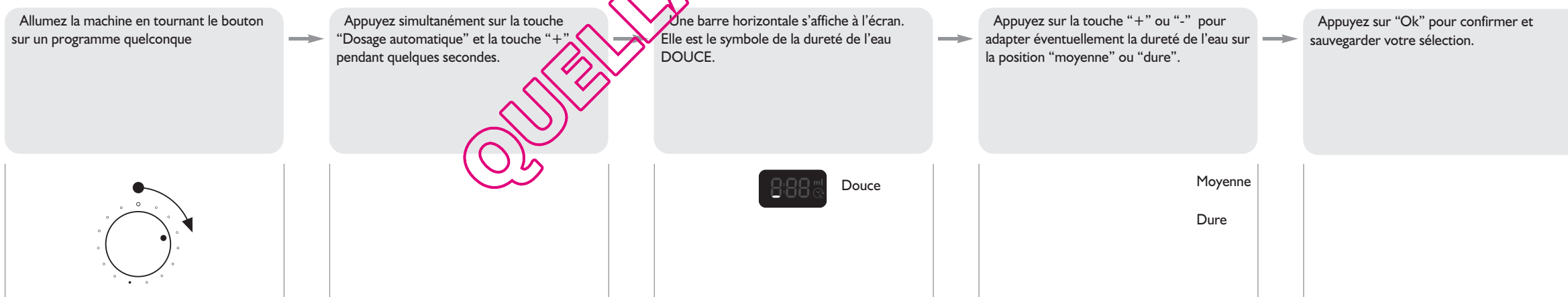
 Douce  
1 carré rouge

 Moyenne  
2 carrés rouges

 ou  Dure  
3 ou 4 carrés rouges

### B - Ajuster les réglages de dureté de l'eau

La dureté de l'eau de votre lave-linge est réglée par défaut sur DOUCE. Si la dureté de l'eau de votre région est moyenne ou dure, vous devez adapter la dureté de l'eau de votre machine comme décrit ci-après.

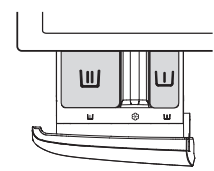
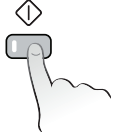


 Douce

Moyenne  
Dure

## Dosage automatique - USAGE QUOTIDIEN



<p>Introduisez le linge à laver dans la machine.</p>	<p>Sélectionnez le programme souhaité. Sélectionnez la/les options(s) souhaitée(s) et réglez, au besoin, un départ différé.</p>	<p>Sélectionnez "Dosage automatique" et démarrez la machine.</p>	<p>Au bout de 10 secondes environ, la machine suggère la quantité de détergent recommandée.</p>	<p>Versez la quantité de détergent recommandée dans le bac à produits.</p>	<p>Démarrez le processus de lavage.</p>
	<p>Appuyez sur la touche "Dosage automatique". Le symbole correspondant est visualisé à l'afficheur.</p>	<p>La quantité de détergent recommandée en ml s'affiche à l'écran.</p>	<p>Versez maintenant la quantité de détergent recommandée dans le compartiment spécifique du bac à produits.</p>	<p>Appuyez à nouveau sur la touche "Départ (Pause)".</p>	
	<p>Appuyez sur "Départ (Pause)". La porte se bloque. Le tambour tourne lentement pendant 10 secondes tandis que la charge de linge est détectée. Une animation est visualisée à l'afficheur.</p> <p>Pour rappel : pour les programmes Laine et Délicat, le tambour tournera encore plus lentement.</p>	<p>Si vous avez sélectionné l'option "Prélavage", l'afficheur visualise successivement la quantité de détergent pour le compartiment de prélavage (marqué du sigle "I") et pour le compartiment de lavage principal (marqué du sigle "II") du bac à produits.</p>			
		<p>Si vous avez sélectionné l'option "Prélavage", l'afficheur visualise successivement la quantité de détergent pour le compartiment de prélavage (marqué du sigle "I") et pour le compartiment de lavage principal (marqué du sigle "II") du bac à produits.</p>	<p>I Prélavage II Lavage principal</p>	<p>Le lave-linge recalcule la durée du programme en fonction de la charge détectée ; pendant ce temps, une animation est visualisée à l'afficheur.</p> <p>La nouvelle durée du programme s'affiche et le programme de lavage démarre automatiquement.</p>	

### REMARQUES IMPORTANTES

- Vous devez sélectionner les options voulues et le départ différé avant de démarrer le programme de lavage. C'est-à-dire, avant d'appuyer sur la touche "Départ (Pause)" pour la première fois.
- Après avoir activé la touche "Dosage automatique", si vous souhaitez ajouter du linge alors que vous avez déjà appuyé sur la touche "Départ (Pause)" pour la première fois, procédez comme suit :
  - appuyez sur la touche "Annulation/Vidange" pendant quelques secondes ; l'affichage visualise le réglage par défaut du programme.
  - Attendez que la porte soit déverrouillée (cela peut prendre plus d'une minute).
  - À présent, ajoutez votre linge et suivez la procédure décrite ci-dessus ("Usage quotidien") pour que la quantité de détergent recommandée s'affiche.
- Dès que la fonction "Dosage automatique" est sélectionnée, vous devez verser le détergent dans le bac à produits. Ceci s'applique également si vous avez sélectionné un départ différé. Vous ne pouvez pas verser le détergent directement dans le tambour à l'aide d'une tasse de dosage, car la porte est verrouillée.

- Si la fonction "Dosage automatique" a été sélectionnée et que vous souhaitez réinitialiser tous les réglages après avoir appuyé sur la touche "Départ (Pause)" pour la première fois, procédez comme suit :
  - appuyez sur la touche "Annulation/Vidange" pendant quelques secondes ; l'afficheur retourne à l'état initial. Le déverrouillage de la porte peut prendre plus d'une minute.
- La durée des programmes comportant des charges maximales peu importantes (comme pour les programmes "Délicat", "Laine/Main" etc. - voir le Tableau des programmes séparé) n'est PAS mise à jour en fonction de la quantité de linge ajoutée.
- La durée réelle du programme peut différer de la durée affichée à l'écran, même après que la charge de linge a été identifiée. Et ce, parce que la durée réelle du programme peut être influencée par des facteurs tels que la réduction de la température de l'arrivée d'eau, entraînant un allongement du temps de chauffage. Pour rappel : chaque fois que la durée du programme est recalculée, une animation est visualisée à l'écran.
- Si vous introduisez dans le tambour du linge déjà humide, n'utilisez pas la quantité maximale de détergent suggérée par la fonction "Dosage automatique". Versez seulement 2/3 de la quantité recommandée.
- La charge minimale de linge identifiée par la fonction "Dosage automatique" est de 2 kg, même si la charge est inférieure à 2 kg.