



LG

Life's Good

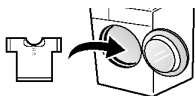
F1068QDW

P/No.: MFL67463233
ver. 250112.00

www.lg.com

Apport de lessive

Ajout de lessive



2) Chargez le linge dans le tambour.

Fonction

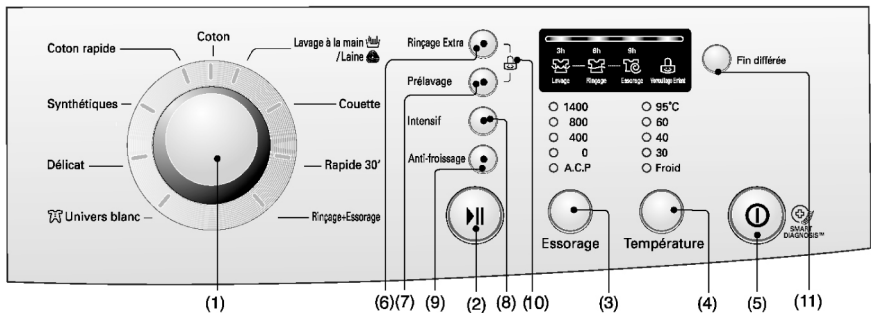
Fonction

Comment utiliser votre lave-linge

consultez les pages 10 et 11

- Appuyer sur le bouton **Départ/Pause**.

C Comment utiliser votre lave-linge



- | | | |
|---------------------------|----------------------------|-----------------------------|
| (1) Cadran : Programme | (5) Bouton : Marche/Arrêt | (9) Bouton : Anti-froissage |
| (2) Bouton : Départ/Pause | (6) Bouton : Rinçage Extra | (10) Verrouillage-Enfant |
| (3) Bouton : Essorage | (7) Bouton : Prélavage | (11) Bouton : Fin différée |
| (4) Bouton : Température | (8) Bouton : Intensif | |

Mise en marche



1. Marche/Arrêt

- Appuyer sur le bouton **Marche/Arrêt** pour faire démarrer et stopper la machine.
- On peut aussi l'utiliser pour annuler la fonction **Fin différée**.

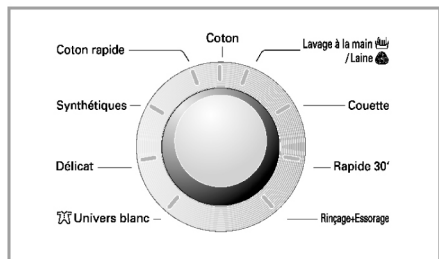
2. Programme par défaut

- Lorsqu'on a appuyé sur le bouton **Marche/Arrêt**, la machine à laver est prête à lancer un programme Coton dont les paramètres par défaut sont détaillés ci-dessous
- Si ces paramètres par défaut conviennent à votre utilisation immédiate, il vous suffit d'appuyer sur le bouton **Départ/Pause** pour débiter le cycle de lavage

■ Programme initial

- [F1091QD(W)(1-9)]/[F1068QDWH]
- Programme Coton / Lavage principal / Rinçage normal / 1000 tr/min / 60°C
- [F1291QD(W)(1-9)]/[F12710WH]/[F12700WH]/[F72680WH]
- Programme Coton / Lavage principal / Rinçage normal / 1200 tr/min / 60°C
- [F1491QD(W)(1-9)]/[F14710WH]
- Programme Coton / Lavage principal / Rinçage normal / 1400 tr/min / 60°C

Sélection du programme désiré



- 9 programmes sont disponibles :
- Les lampes s'allument en fonction des programmes sélectionnés.
- le programme Coton est sélectionné par défaut lorsqu'on appuie sur la touche **Marche/Arrêt**.
- Pour sélectionner un autre programme, il suffit de tourner le bouton du programmeur. L'ordre des programmes est le suivant : "Coton - Lavage à la main/Laine - Couette - Rapide 30' - Rinçage+Essorage - Univers blanc - Délicat - Synthétiques - Coton rapide."

Pour choisir le programme le plus approprié à votre utilisation Voir page 13.

C Comment utiliser votre lave-linge

Départ/Pause



1. Départ

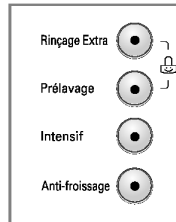
- On utilise le bouton **Départ/Pause** pour lancer le cycle de lavage ou pour suspendre le cycle en cours d'utilisation.

2. Pause

- S'il est nécessaire d'arrêter temporairement le cycle de lavage, appuyer sur le bouton "**Départ/Pause**".
- La machine s'éteint automatiquement 4 minutes après avoir suspendu le déroulement du cycle

NB : En mode Pause ou lorsque le programme de lavage est terminé, le hublot est automatiquement déverrouillé après 1 à 2 minutes.

Option



- La touche Option sert à sélectionner l'option désirée.

1. Rinçage Extra

- Pour un rinçage très efficace et en profondeur vous pouvez choisir l'option "Rinçage Extra".

2. Prélavage

- Le mode "Prélavage" est très utile quand la lessive est très sale.

3. Intensif

- L'option "Intensif" est dédiée au linge très sale.
- Lorsque l'option "Intensif" est sélectionnée, le temps de lavage peut être prolongé, selon le programme sélectionné.

4. Anti-froissage

- Si vous désirez éviter le froissage du linge, appuyez sur cette touche pendant l'essorage.

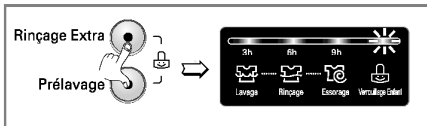
Si le voyant est allumé, cette fonction a été sélectionnée.

C Comment utiliser votre lave-linge

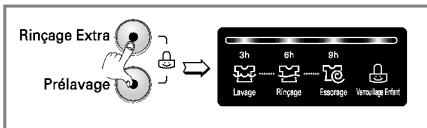
Verrouillage Enfant



- Cette fonction permet de verrouiller les boutons du panneau de commandes afin de prévenir toute manipulation involontaire ou intempestive.
- Le verrouillage enfant s'active en appuyant simultanément sur les boutons **Rinçage Extra** et **Prélavage** pendant environ 3 secondes.

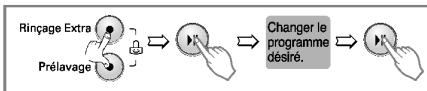


- Pour désactiver la fonction appuyer de nouveau et simultanément sur les boutons **Rinçage Extra** et **Prélavage** pendant environ 3 secondes.



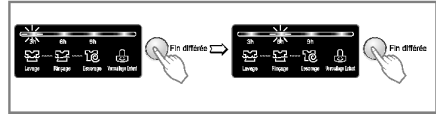
- Si vous voulez changer le programme alors que le Verrouillage-Enfant est activé :

1. Appuyer simultanément sur **Rinçage Extra** et sur **Prélavage** pendant environ 3 secondes.
2. Appuyer ensuite sur le bouton **Départ/Pause**.
3. Sélectionner le programme désiré et ré-appuyer sur le bouton **Départ/Pause**.



- La sécurité enfant peut être activée à tout moment et désactivée en respectant la procédure d'annulation de la sécurité enfant. Les dysfonctionnements ou le fait d'éteindre l'appareil n'affectent pas cette sécurité.

Fin différée



Préparation du lavage avant la programmation du "Fin différée"

- Ouvrez le robinet d'eau.
- Mettez le linge et fermez la porte.
- Versez le détergent et l'adoucissant dans le réservoir.

• Programmation de la "Fin différée"

- Appuyez sur le bouton **Marche/Arrêt**.
- Sélectionner le programme désiré.
- Appuyez sur le bouton **Fin différée** et programmez le temps désiré.

- Chaque fois quand on presse sur le bouton, le temps se prolonge 3h, 6h, 9h.

Fin différée : depuis maintenant jusqu'à la fin du cycle de laver, ou sélectionner les autres procédures (Lavage Rinçage Essorage)

- Basé sur l'alimentation de l'eau et la température, le temps du retard et le temps réel peut changer probablement.
- Comment montrer
La lampe est utilisée pour indiquer le retard du temps et le procès de laver. Les caractères (3H, 6H, 9H) est utilisées pour indiquer comment se prolonger le temps. Les caractères (Lavage Rinçage Essorage) est utilisées pour indiquer le procès du lavage.

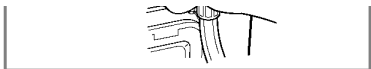
Quand vous sélectionnez le retard du temps, la lampe est allumée; sinon, elle est clignotante. Après avoir sélectionné le retard du temps, l'indicateur montre les procédures de lavage: la lampe du bouton "proceeding" est clignotante, la lampe "READY" est allumée, la lumière de la lampe "finished" est éteint. A la fin du retard du temps, les lampes des boutons "proceeding" et "ready" sont allumées.

Comment utiliser votre lave-linge

N.º 1 - 0 - 400 - 000

Comment utiliser votre lave-linge

Maintenance



Maintenance

