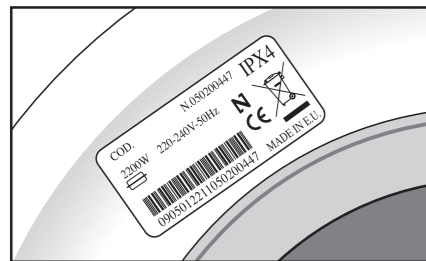


SERVICE APRÈS-VENTE ET RELATIONS CONSOMMATEURS

• **INTERVENTIONS**

Les éventuelles interventions sur votre appareil doivent être effectuées par un professionnel qualifié dépositaire de la marque. Lors de votre appel, mentionnez la référence complète de votre appareil (modèle, type, numéro de série). Ces renseignements figurent sur la plaque signalétique.



PIÈCES D'ORIGINE

Lors d'une intervention d'entretien, demandez l'utilisation exclusive de **pièces détachées certifiées d'origine**.



Brandt Appliances – SAS au capital de 10.000.000 euros, RCS Nanterre sous le n° 440 302 347

• **RELATIONS CONSOMMATEURS**

• **Pour en savoir plus sur tous les produits de la marque :** informations, conseils, les points de vente, les spécialistes après-vente.

• **Pour communiquer :** nous sommes à l'écoute de toutes vos remarques, suggestions, propositions auxquelles nous vous répondrons personnellement.

> Vous pouvez nous écrire :

Service Consommateurs BRANDT
BP 9526
95069 CERGY PONTOISE CEDEX

> ou nous téléphoner au :

0892 02 88 01*

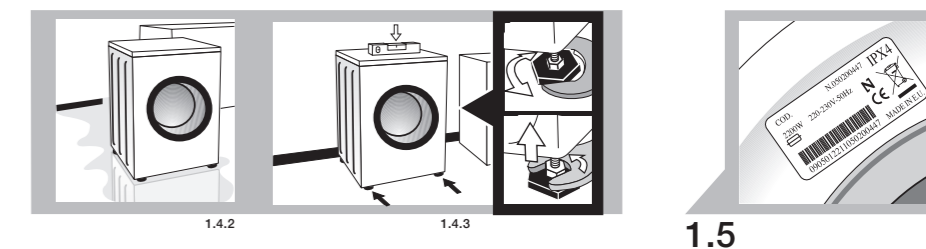
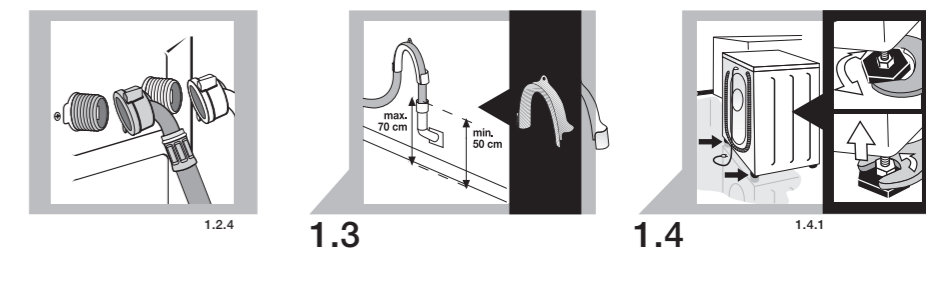
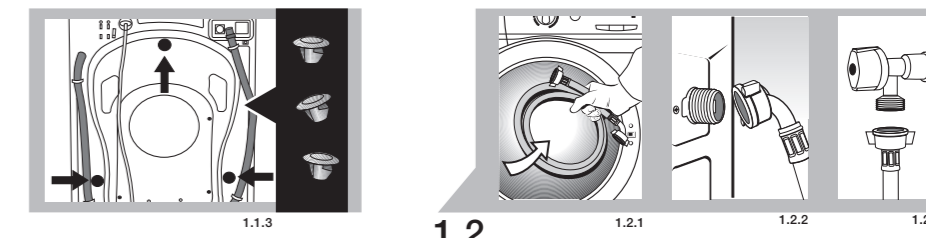
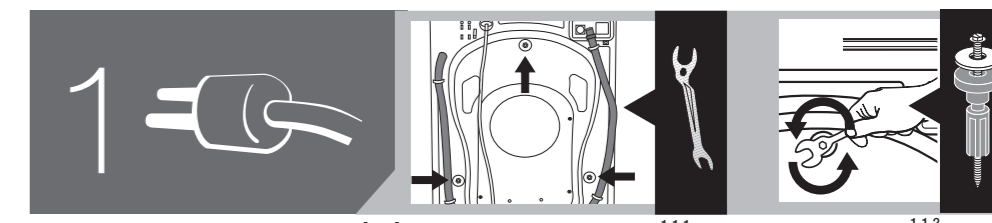
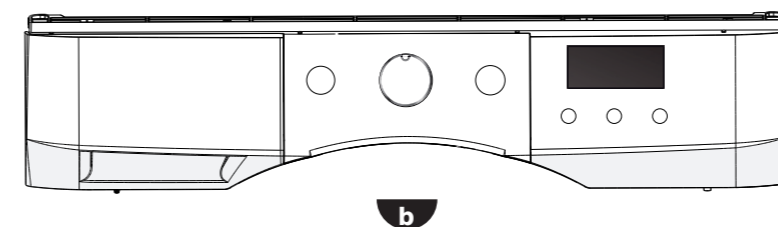
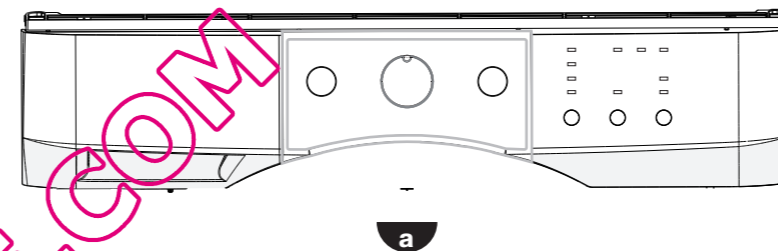
*0,34€ TTC/min à partir d'un poste fixe

Tarif en vigueur au 1er avril 2004.

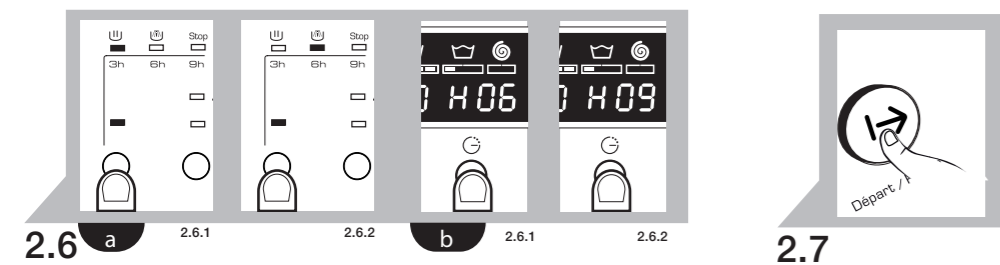
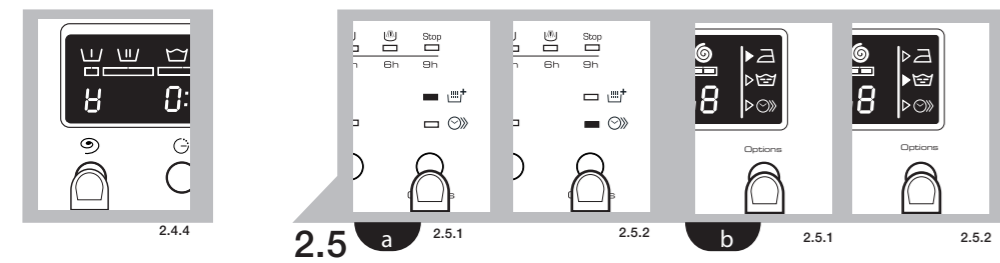
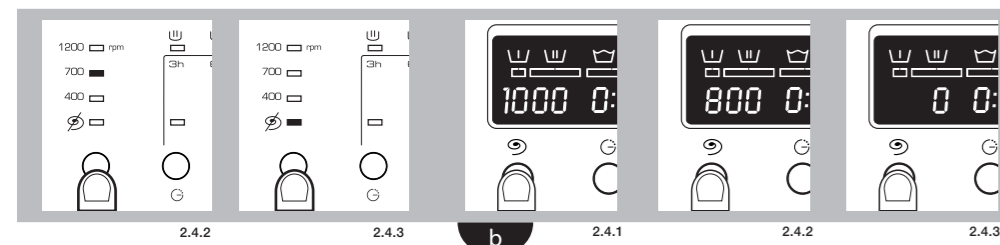
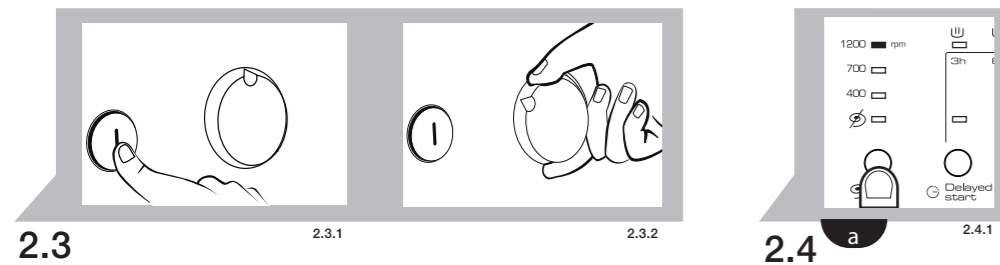
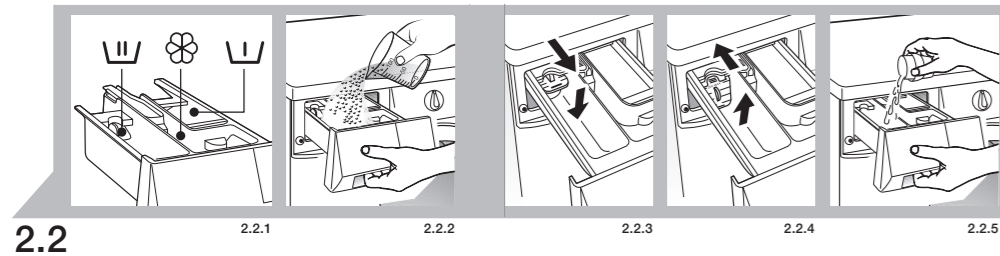
Service fourni par FagorBrandt SAS, locataire-gérant, Etablissement de Cergy,
5/7 avenue des Béthunes, 95310 Saint Ouen l'Aumône SAS au capital social de 20.000.000 euros
RCS Nanterre 440 303 196

Brandt

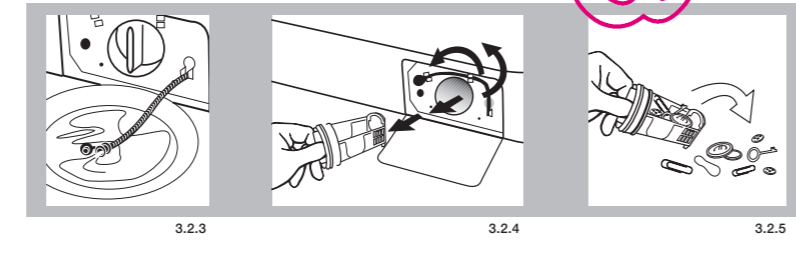
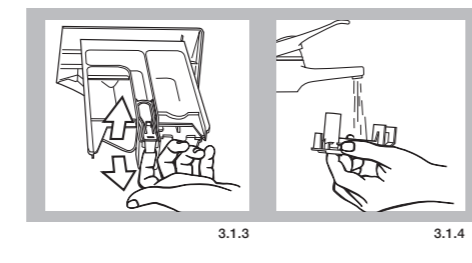
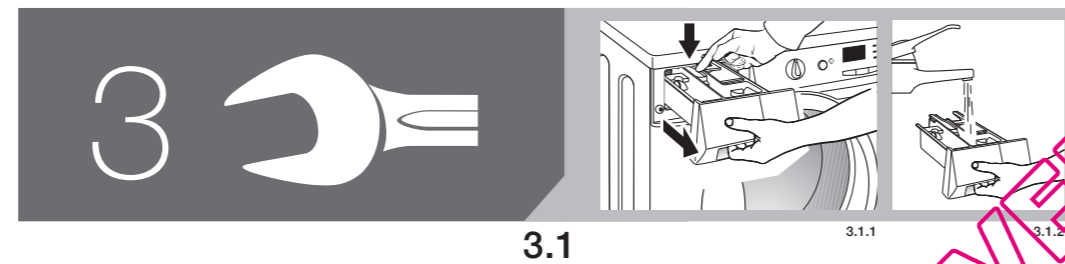
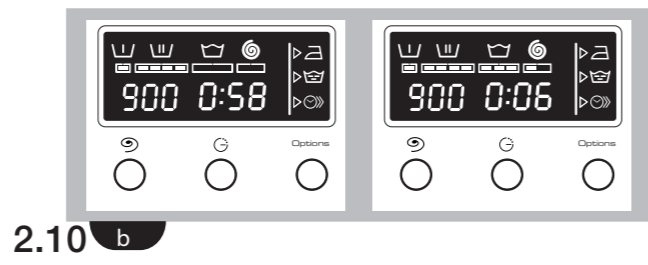
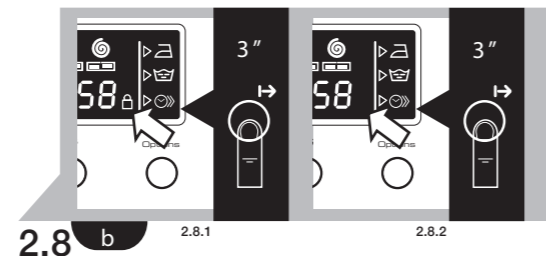
GUIDE D'INSTALLATION
Lave-Linge



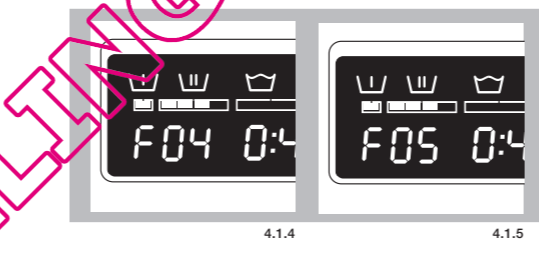
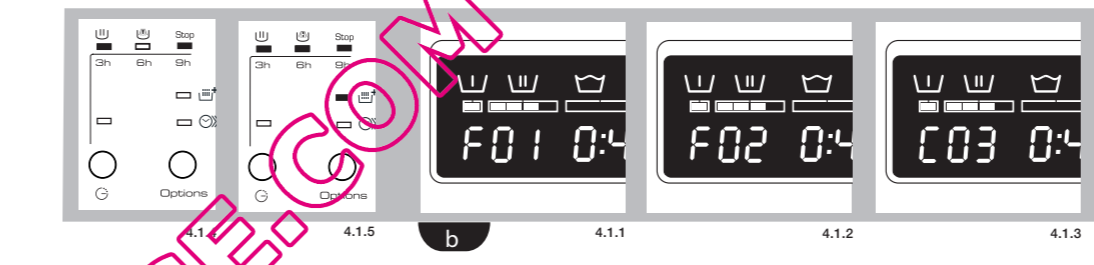
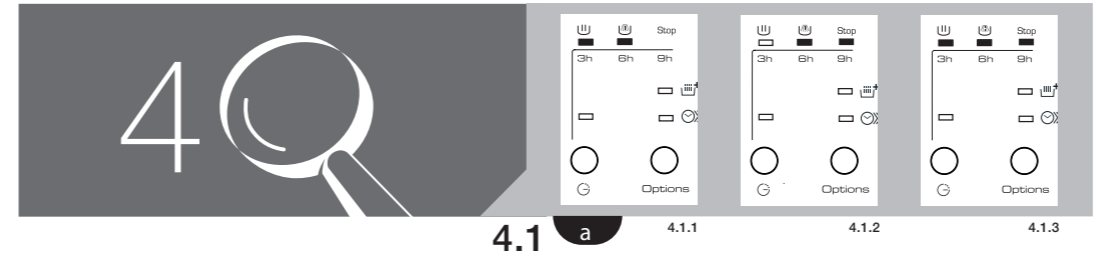
III



IV



V



QUALAVELTAGE.COM



Manuel d'utilisation

Cet appareil, destiné exclusivement à un usage domestique, a été conçu pour laver le linge.

Très important : Lisez attentivement ce Manuel d'Utilisation avant d'installer et d'utiliser le lave-linge. Vous trouverez à l'intérieur du tambour la documentation et tous les accessoires.

Les croquis figurant dans ce Manuel sont accompagnés des textes correspondants.

Sécurité

- La pression de l'eau doit se situer entre 0,05 et 1MPa (0,5 à 10 Kg/cm²).
- Ne pas utiliser de rallonge ni d'adaptateur pour brancher le lave-linge au secteur.
- L'installation électrique doit être capable de résister à la puissance maximale mentionnée sur la plaque signalétique et la prise doit être dûment reliée à la terre.
- Si le cordon d'alimentation est endommagé, le faire remplacer par le Service Après-Vente ou par un professionnel dûment qualifié, afin d'éviter tout risque éventuel.
- ⚠ • Ne pas manipuler l'intérieur du lave-linge. En cas de problème que vous n'arrivez pas à résoudre, adressez vous au Service Technique.
- Cet appareil peut être utilisé par des enfants de 8 ans et plus ou des personnes dont les capacités physiques, sensorielles ou mentales, ou le manque d'expérience et de connaissances les empêchent d'utiliser l'appareil sans risque, sous réserve de rester sous surveillance ou de recevoir des d'instructions d'une personne responsable qui puisse leur assurer une utilisation de l'appareil sans danger. Veillez à ce que les enfants ne jouent pas avec l'appareil. Le nettoyage et l'entretien de l'appareil pouvant être effectuées par l'utilisateur ne doivent pas être exécutées par des enfants si ceux-ci ne sont pas sous surveillance.



Identification



Identifiez le modèle de votre lave-linge ("a" ou "b") en comparant le bandeau de commandes avec les illustrations.



Installation



- 1.1 Déballage** (1.1.1, 1.1.2 et 1.1.3). Dévissez les vis et les éléments d'ancrage et d'immobilisation de l'appareil, utilisés pour le transport.
- 1.2 Raccordement à la canalisation d'eau** (1.2.1, 1.2.2 et 1.2.3). Si votre lave-linge permet le raccordement à une entrée d'eau chaude, branchez le tube cannelé rouge au robinet d'eau chaude (1.2.4). Utilisez toujours les tuyaux d'alimentation neufs fournis avec l'appareil. Éliminez les tuyaux d'alimentation anciens.
- 1.3 Évacuation.** Installez le coude fourni avec l'appareil, en veillant à bien respecter les indications du croquis.
- 1.4 Mise à niveau.** Veillez à bien stabiliser le lave-linge, pour réduire les bruits et éviter son déplacement. Nous vous recommandons de : 1) stabiliser et mettre à niveau les pieds arrière (1.4.1); 2) installer le lave-linge dans son emplacement définitif (1.4.2); 3) stabiliser et mettre à niveau les pieds avant (1.4.3).
- 1.5 Raccordement électrique.** Veillez à respecter les renseignements figurant sur la plaque signalétique de l'appareil.
- 1.6 Mise en place sous plan.** Si, pour des raisons d'encastrement, vous devez retirer le top du lave-

linge, adressez-vous à votre revendeur ou au Service d'Assistance Technique.

Pour les lave-linge encastrables, la fiche de raccordement au secteur doit être accessible après l'installation.

Dimensions d'encastrement : 600x600x850.



Mode d'emploi



2.1 Ouverture du hublot.

2.2 Produit lessiviel et additifs. Avant d'introduire le linge dans le tambour, trie-le selon la couleur, le degré de salissure et le type de textile.


La boîte à produits est divisée en différents compartiments : **lavage** , **prélavage**  et **adoucissant**  (2.2.1).

Tous les lave-linge sont prévus pour être utilisés avec des produits lessiviels en poudre (2.2.2). Pour utiliser des produits lessiviels liquides (2.2.3), saisissez entre les doigts la languette bleue qui dépasse du compartiment de lavage et tirez à fond vers l'extérieur. Lâchez-la et elle restera en position verticale (2.2.4), pour éviter l'écoulement hors de la boîte à produits du produit lessiviel liquide. Si vous souhaitez utiliser à nouveau des produits lessiviels en poudre, positionnez la languette bleue en position horizontale en la poussant du doigt à fond vers l'arrière, afin de laisser le clapet ouvert (2.2.5).



Veillez à ne pas dépasser le niveau MAX indiqué sur le compartiment de l'adoucissant.

2.3 Mise sous tension

2.4 Sélection du programme. Sélectionner le programme à l'aide de la commande correspondante, après avoir consulté le Tableau des Programmes. (pag. 3).

2.5 Sélection de la vitesse d'essorage . Vous pouvez



sélectionner la vitesse d'essorage ou l'éliminer  (2.5.1, 2.5.2, 2.5.3). Si vous sélectionnez Arrêt cuve pleine  (2.5.4) l'appareil s'arrête avant le dernier essorage, l'eau demeurant à l'intérieur de la cuve. Si vous désactivez cette fonction, la machine complète le programme et procède à la vidange et à l'essorage final.


HUMIDITÉ RÉSIDUELLE* MOYENNE (%)	VITESSE MAXIMALE D'ESSORAGE DU LAVE-LINGE (tr/min)				
	600	800	1000	1200	1400
Programmes COTON	80	71	62	53	52
Programmes SYNTHÉTIQUES	80	70	70	70	70
Programmes LAINE	100	90	90	90	90
Programme RAPIDE	100	90	80	80	80

* Humidité résiduelle : teneur en eau du linge après essorage

2.6 Options ;


- **Repassage facile**  permet de réduire le froissement du linge.

- **Rinçage plus**  permet de protéger les vêtements des enfants et des personnes à peau sensible.

- **Réduction de temps** . Il est possible de raccourcir le temps de lavage de vêtements synthétiques et le coton.

2.9 Lavage différé : Possibilité de différer le départ du lavage.

2.7 Mise en route .

2.8 **Verrouillage**. Appuyez sur  durant 3 secondes (2.9.1). Cette touche sert à éviter toute manipulation par les enfants. Pour désactiver le verrouillage, appuyez à nouveau sur cette même touche durant 3 secondes (2.9.2).

2.10 **Déroulement du lavage**. Vous pouvez visualiser le déroulement du cycle en cours, ainsi que le temps restant.

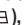

Recommandations :

Après avoir correctement installé votre lave-linge, vous pourrez procéder à un nettoyage préalable et vérifier son bon fonctionnement (lavage normal, sans linge et à 90°C).

Utilisez un filet à linge pour laver les petites pièces fragiles, mouchoirs et lingerie.

Possibilité d'utiliser toutes sortes de détergents pour lessive. Toutefois, les détergents liquides sont recommandés pour les programmes à basse température (maximum 40°C) pour tous les types de tissus. Les détergents en poudre ne sont pas recommandés pour le lavage des lainages.

Important :

1. Si vous arrêtez le lave-linge pour ajouter une pièce, vérifiez que l'eau ne risque pas de déborder en ouvrant le hublot.
2. Les fonctions complémentaires **repassage facile** () , **rinçage plus** () , augmentent le temps de lavage.
3. Une fois le programme de lavage terminé, il est recommandé de laisser ouvert le hublot, pour aérer l'intérieur. Vous devrez attendre environ 2 minutes pour pouvoir ouvrir le hublot.

3 Maintenance



3.1 **Nettoyage de la boîte à produits**. Nous vous recommandons de procéder à son nettoyage une fois par mois.

3.2 **Nettoyage du filtre**. Nous vous recommandons de procéder à son nettoyage une fois par an.

Pour nettoyer l'extérieur du lave-linge, n'utilisez pas de produits abrasifs. Séchez-le à l'aide d'un chiffon doux.

4 Diagnostiques



4.1 Le lave-linge est muni d'un système de diagnostic, qui détecte toute incidence et prévient l'utilisateur, en affichant le problème sur l'écran ou en faisant clignoter les témoins lumineux sur le bandeau de commandes.

4.1.1 **Le lave-linge ne se remplit pas d'eau**. Vérifiez l'arrivée d'eau, que le robinet est ouvert ou nettoyez le filtre d'entrée.

4.1.2 **Il ne vidange pas et n'essore pas**. Vérifiez l'état du filtre.

4.1.3 **Il n'essore pas**. Répartissez correctement le linge dans le tambour et lancez à nouveau le programme d'essorage.

4.1.4 **Il ne démarre pas**. Vérifiez que le hublot soit bien fermé.

4.1.5 **En cas d'affichage d'un autre code**. Adressez-vous au Service Technique.

4.2 **Vibrations ou bruits**. Vérifiez l'installation (1.1 et 1.4 du présent Manuel).

4.3 **Il reste de l'eau dans la boîte à produits**. Vérifiez que la boîte à produits soit bien propre (3.1).

5 Environnement



Ce lave-linge a été conçu dans un souci de respect de l'environnement. Durant le fonctionnement de la machine, l'afficheur et/ou les voyants lumineux sont allumés. Si le lave-linge est arrêté pendant plus de 20 minutes, l'afficheur s'éteint ou seul le voyant « stop » reste allumé. Pour activer l'afficheur, appuyez sur n'importe quelle touche ou tournez le bouton. Consommation électrique en mode "OFF" et mode "Non OFF" < 0,5 W

Vous aussi vous pouvez contribuer à la protection de l'environnement. Chargez votre lave-linge au maximum, en fonction de la capacité recommandée pour chaque programme, afin d'économiser de l'eau et de l'énergie. Dans la mesure du possible, évitez le prélavage. Veillez à ne pas dépasser la dose recommandée de produit lessiviel.

Gestion des déchets d'appareils électriques et électroniques.

Ne pas éliminer ce type d'appareils mélangés aux ordures ménagères brutes.

Portez votre lave-linge à un centre spécifique de collecte.

Le recyclage d'un appareil électroménager permet d'éviter d'éventuelles conséquences négatives sur l'environnement et la santé, ainsi que de considérable économie d'énergie et de ressources.

Tableau des programmes

	Programme et température	Type de textile	Chargement de linge max. (Kg)	8 kg			9 kg		
				kWh	litres	⌚ min.	kWh	litres	⌚ min.
programmes coton	1. coton froid	coton/lin linge très peu sale	8/9	0,20	54	111	0,20	58	112
	2. coton 20°C	coton/lin linge peu sale	8/9	0,25	54	107	0,25	58	108
	3. coton 30°C	coton/lin linge peu sale	8/9	0,40	54	107	0,40	58	108
	4. coton (*) 40°C	coton/lin salissure normale	8/9	A++0,75 A+++0,70	54	174	A++0,72 A+++0,70	58	170
	5. coton (*) 60°C	coton/lin salissure normale	8/9	A++1,08 A+++0,99	54	177	A++1,35 A+++1,28	58	178
	6. coton 90°C	coton/lin/blanc linge très sale	8/9	2,40	61	133	2,50	66	135
programmes délicats	7. synthétique froid	synthétique/mélange coton linge très peu sale	4	0,15	45	84	0,15	45	84
	8. synthétique 30°C	synthétique/mélange coton linge peu sale	4	0,35	45	118	0,35	45	119
	9. synthétique 40°C	synthétique/mélange coton linge peu sale	4	0,60	45	123	0,60	45	124
programmes spéciaux	10. laine 30°C	laine/mélange laine/blanc/couleur linge peu sale	2	0,35	63	42	0,35	65	42
	11. pré lavage 60°C	synthétique/mélange coton/blanc linge très sale	8/9	1,35	59	123	1,40	63	125
	12. essorage	coton/mélange coton/synthétique	8/9	0,05	-	12	0,05	-	12
	13. rincage	coton/mélange coton/synthétique	4	0,05	35	28	0,05	38	28
	14. linge foncé	synthétique/mélange coton/couleur délicats linge peu sale	4	0,35	60	132	0,35	60	133
	15. rapide 30 min.	coton/lin/blanc/couleur linge très peu sale	2	0,25	42	30	0,25	42	30
	16. mixte 45 min.	synthétique/mélange coton linge peu sale	4,5	0,60	42	45	0,60	42	45

(*) Les programmes coton à 40° C et 60° C, avec la touche « intensif » enfoncée, sont les plus efficaces en termes de consommation d'énergie et d'eau, pour le linge en coton normalement sale.
Pour le linge peu sale désactiver l'option.

REMARQUES

- Énergie consommée en «mode arrêt» et «mode marche» < 0,5 W.
- La température réelle de l'eau peut différer de la température indiquée pour le cycle de lavage (elle peut être plus faible).
- Les valeurs réelles de kWh, litres et durée du programme peuvent différer de celles indiquées, en fonction de la pression et de la température du réseau d'eau, de la température de la pièce où l'appareil est installé, des fluctuations de la tension du réseau, du type et de la quantité de linge à laver et des options supplémentaires sélectionnées.

QUELLAVELINGE.COM