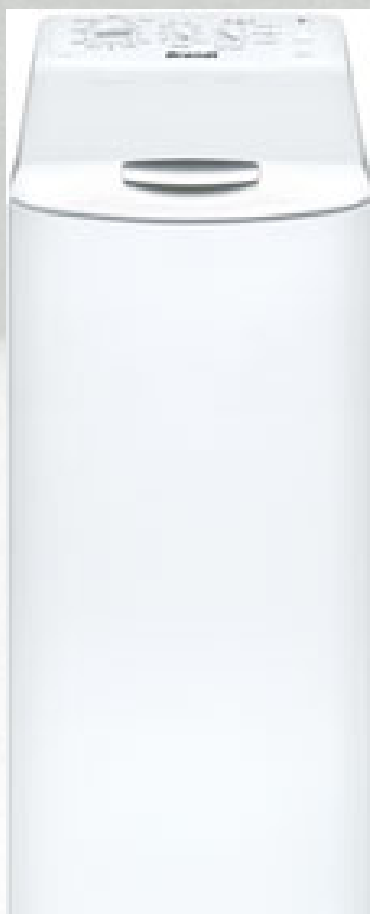


## Lave-linge



### Définition du produit

Mode d'installation: **Pose libre**

Type de chargement: **Top**

Capacité en kg: **6**

Vitesse maximum d'essorage: **1100**

Vitesse d'essorage réglable: **Réglable**

Thermostat réglable: **Oui**

Nombre de programmes: **15**

Capacité variable automatique: **Oui**

Reconnaissance de la charge: **Oui**

Classe énergétique: **A+**

Efficacité de lavage: **A**

Efficacité de l'essorage: **C**

Ean code: **3660767578371**

### Les Plus produits

#### > Classe A+

Tout en donnant le meilleur des résultats de lavage, ce lave linge réduit votre consommation d'électricité. Avec une performance de classe A+ c'est 10% d'économie comparé à un appareil de classe A.

#### > Repassage facile

Repassage facile : grâce à cette fonction, votre lave-linge restitue votre linge avec moins de faux plis pour vous faciliter le repassage.

#### > Départ Différé.

Une fonction très utile pour programmer le départ du cycle de lavage (de 1 à 19 heures) au moment qui vous convient le mieux ou pour bénéficier des tarifs "heures creuses" EDF.

## WTC1160W

### Lave-linge



## Esthétique & Programmes

### Esthétique

Couleur du bandeau: **Blanc**

Couleur de la carrosserie: **Blanc**

### Programmes

Prélavage: **Oui**

Lavage rapide: **30min**

Programme laine: **Oui**

Lavage à froid: **Oui**

Linge délicat soie: **Oui**

Autres touches en option: **Repassage facile**

Optimisation du lavage: **Capacité variable automatique; OPTI A 45 minutes**

Arrêt cuve pleine: **Oui**

## Confort d'utilisation

Options de départ différé: **Choix fixes**

Délai maximum de départ retardé (h): **19**

Afficheur du déroulement du programme: **Leds**

Afficheur du temps restant: **Non**

Indicateur de fin de cycle: **Leds**

Afficheur de l'heure de fin / Heures creuses:

1/2 charge: **Non**

Egouttage: **Oui**

Rinçage +: **Oui**

Détection de mousse: **Oui**

Arrêt positionné: **Non**

Roulettes: **0 av +1 ar**

Niveau sonore au lavage (dBA): **58**

Niveau sonore à l'essorage dbA: **80**

## Dimensions & Installation

### Dimensions

Hauteur avec top: **850**

Dimensions avec emballage en mm: **970X478X700**

Dimensions du produit nu en mm (HxLxP): **400x600**

Porte habillable: **Non**

Poids brut en (kg): **55**

Poids net en kg: **53**

Type d'emballage: **Film + PS standard**

## Installation

Puissance totale W: **2250**

Fusible A: **10**

Tension V: **230**

Fréquence Hz: **50**

Longueur du cordon électrique (cm): **145**

Type de prise électrique: **Europe**

Longueur tuyau alimentation eau en cm: **130**

Longueur tuyau évacuation eau en cm: **140**

## Sécurités & Consommations

### Sécurités

Système de protection de l'eau: **Anti-Débordement**

Anti pertes lessivielles: **Oui**

Détection anti-balourd: **Oui**

Certificats de conformité: **CE**

### Consommations

Consommation d'énergie en kWh:

Consommation d'énergie annuelle en kWh: **197**

Consommation eau (l):

Consommation d'eau annuelle en l: **9280**

Durée du cycle Coton 60°C:

## Structure

Double porte: **Couvercle**

Montage de la porte: **Arrière**

Ouverture de la porte: **Poignée**

Type de portillon: **Standard**

Recirculation ACS: **non**

Matériau de la cuve: **Polytenax + acier**

Matériau du tambour: **Inox**

Volume du tambour (l): **42**

Alimentation eau chaude et froide: **Non**

Type de tuyau alimentation en eau: **Standard eau froide**